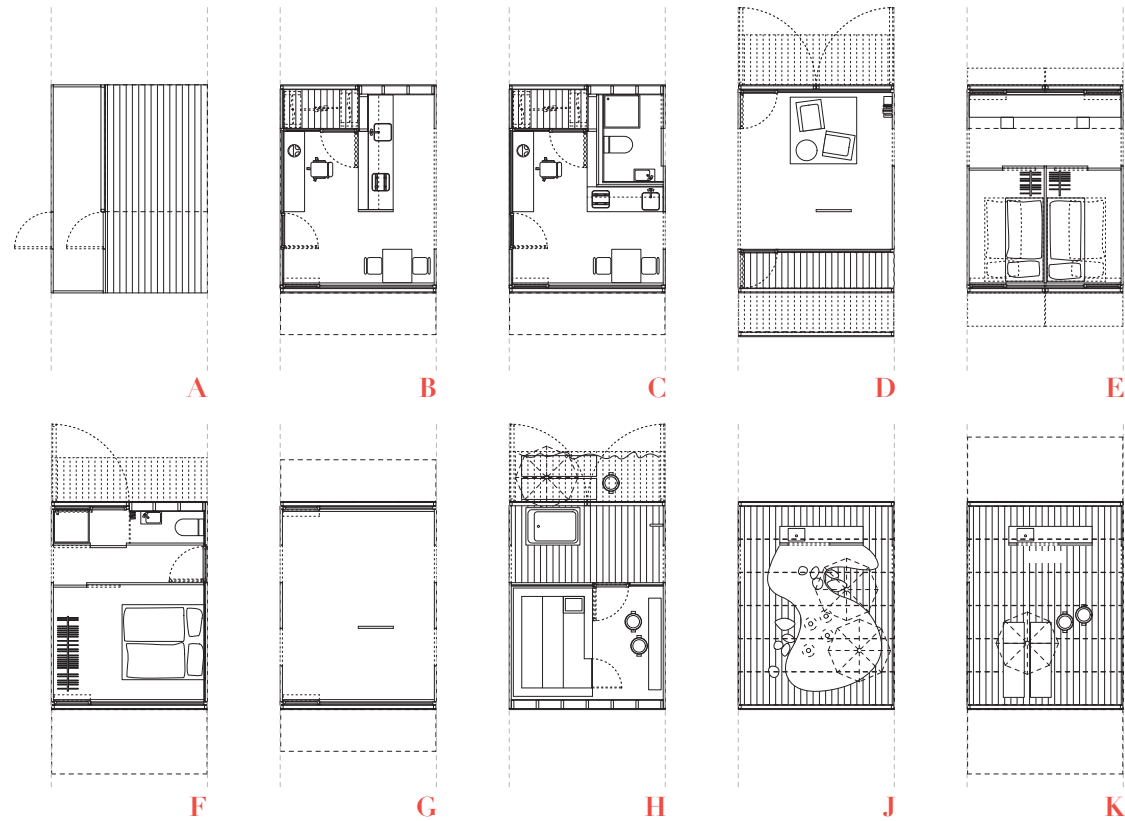


plug_and_live
Entwicklung eines schwimmenden Modulsystems
für die Lausitzer Seenplatte
2008

P | 005

plug_and_live ist ein schwimmendes System addierbarer Module mit den Aussenmassen von 3,75 m x 5 m, die als Einzelmodule leicht zu fertigen, verladen und transportieren sind. Kombiniert nach den individuellen Vorstellungen der Nutzer, ergeben sich unterschiedlichste Grundrisse. Neben dem immer notwendigen Modul GO&EAT, können die Module LIVE, SINGLE SLEEP, DOUBLE SLEEP, WORK, FIT, H2O, SUN frei gewählt werden. Montiert werden die Module auf einem durchgehenden Katamaran, der in seinen Schwimmkörpern auch technische Funktionen birgt. Ergänzt werden können die mobilen Module durch das feststehende Modul ADDRESS, das als Adresse dient und Medien bereitstellt. Es kann als Abstellraum und – im Anlegezustand – als räumliche Erweiterung benutzt werden. Verändert sich über die Zeit das Bedürfnis eines Benutzers, so kann er Module austauschen.



A|*Modul ADDRESS*

B|*Modul GO&EAT*

C|*Modul GO&EATetc.*

D|*Modul LIVE*

E|*Modul SINGLE SLEEP*

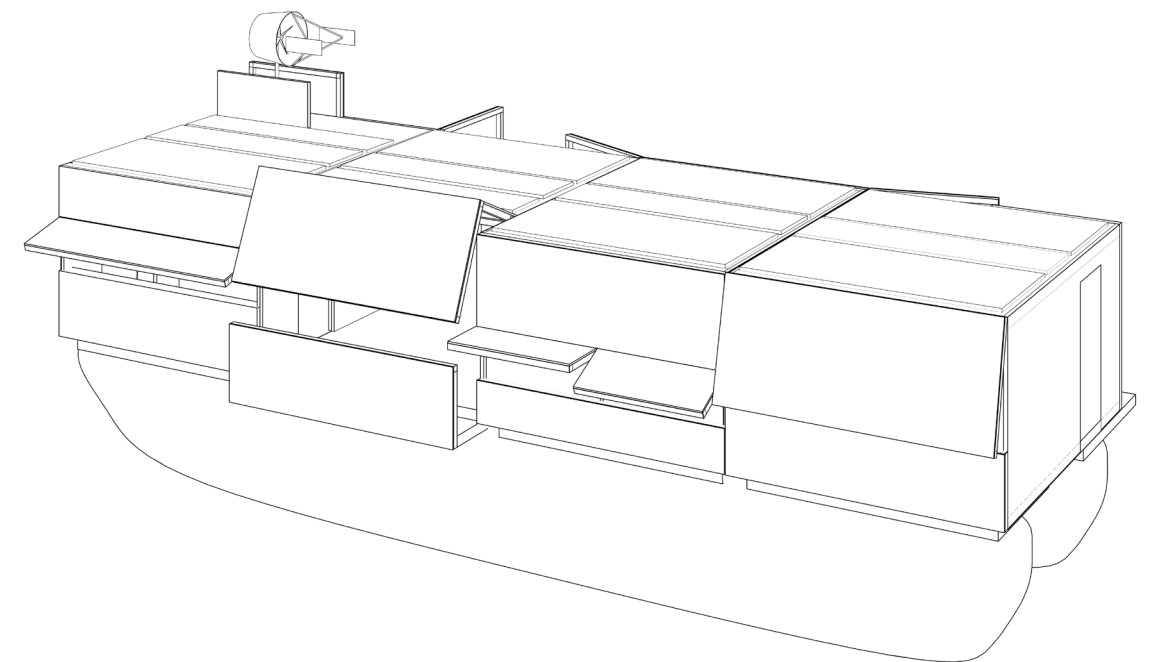
F|*Modul DOUBLE SLEEP*

G|*Modul WORK*

H|*Modul FIT*

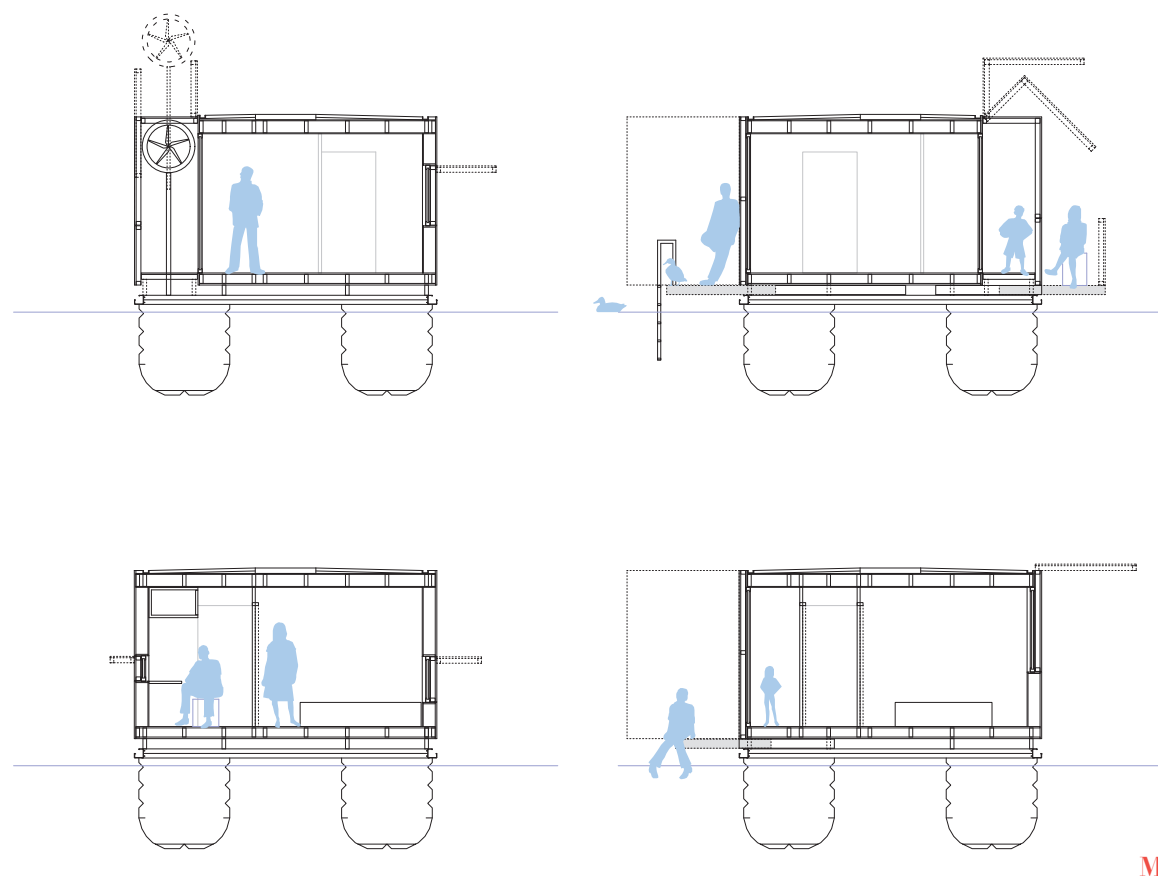
J|*Modul H2O*

K|*Modul SUN*



L|*Schwimmkörper*

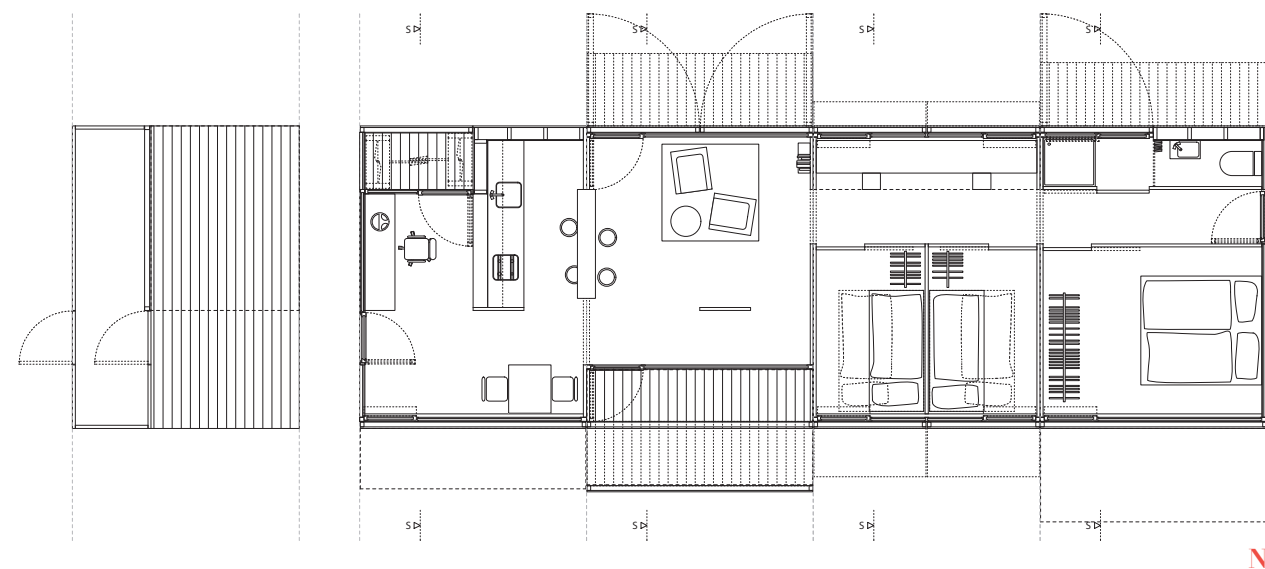
Im nicht benutzten Zustand liegen die Module als geschlossene Boxen im Wasser. Im benutzten Zustand können durch öffnbare Fassadenklappen und ausziehbaren Terrassen veränderte Wohnsituationen erzeugt und die Außenräume vergrößert werden.



M

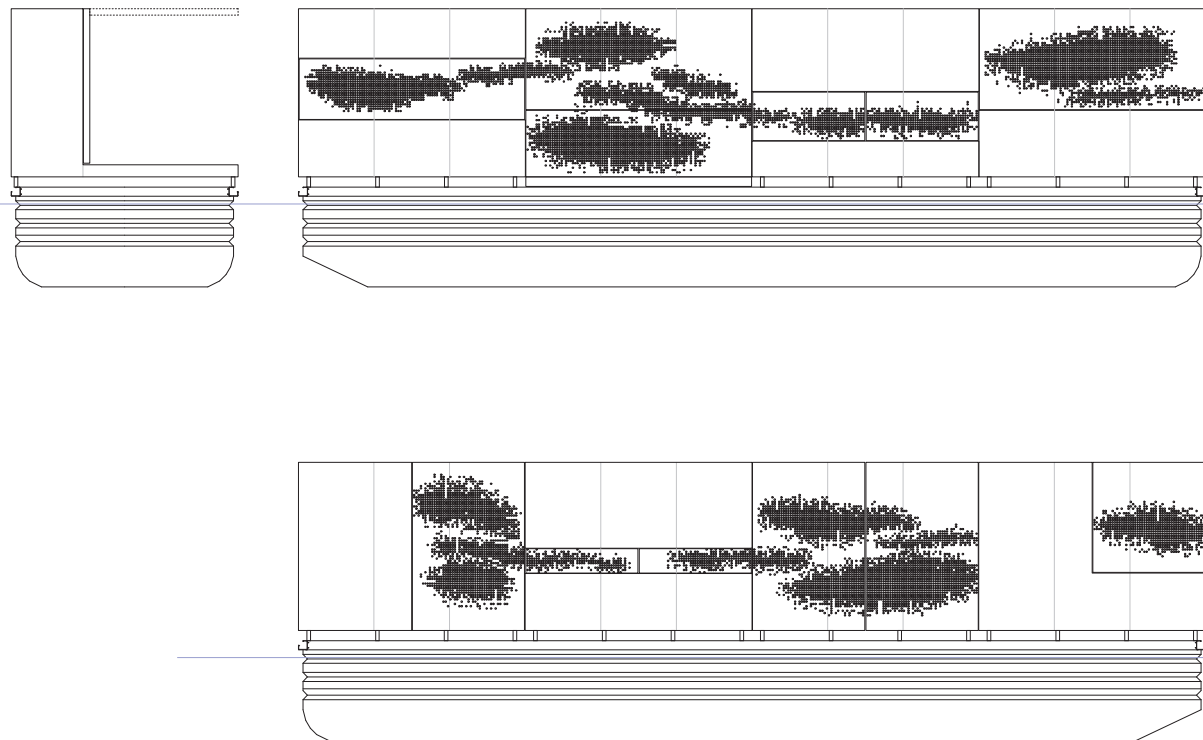
M | Schnitte

Entsprechend der Nutzung im Inneren existieren unterschiedliche Klappmechanismen, die nach Aussen, je nach Zusammensetzung und Bewohnen des ganzen Objekts, variierende Erscheinungen erzeugen.



N

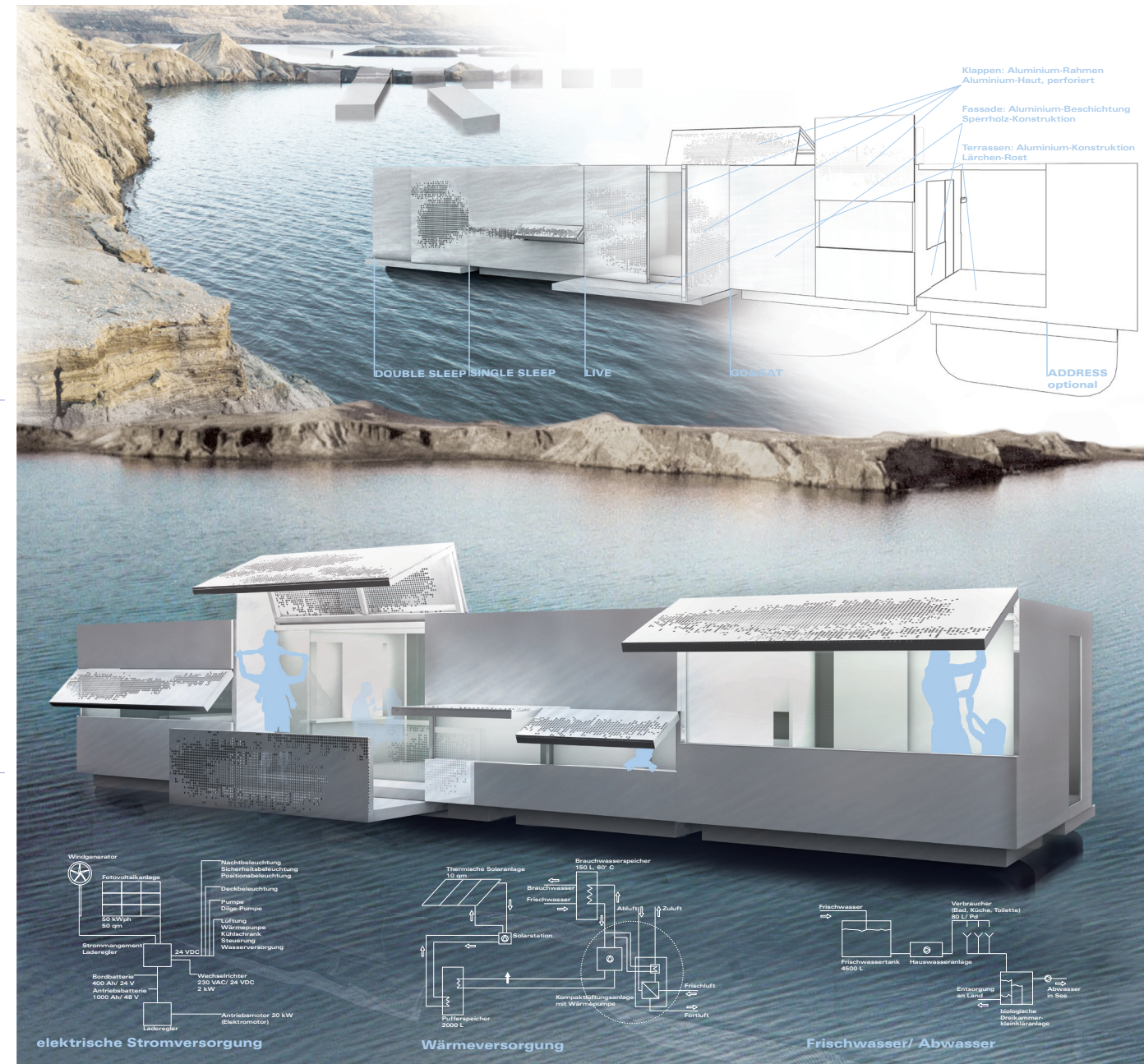
N | exemplarischer Grundriss



O

O|Hülle

Die bewegliche Hülle wird zur vermittelnden Schicht mit einem fließenden Übergang von Innen nach Aussen. Sie ist, um wenig Windlast zu erzeugen, perforiert, dient als Sonnenschutz, verhindert unerwünschten Einblick und schützt vor Einbruch. Die Spiegelung des Wassers auf der Fassade, überlagert durch die vergrößerten Wasserstrukturen der Perforierung, lässt den Körper Teil der Seen werden. Massstabslos entspricht er der Weite des Wassers.



P

